



QUI SOMMES-NOUS ?

NOTRE HÉRITAGE

- Une longévité au plus haut-niveau de plus de 32 ans.
- Une tradition d'exemplarité et d'éthique avec une gestion saine et robuste.
- Une forte attractivité pour accueillir et former les jeunes talents européens.

NOTRE HISTOIRE

- 7 titres en 8 ans dont un triplé historique en 2021.
- Une ferveur populaire avec le meilleur public de France.
- Une identité et un ancrage territorial fort, avec une résonance européenne.
- Une institution du sport féminin en Alsace

NOS VALEURS

- L'excellence.
- L'engagement.
- La loyauté.

NOTRE AMBITION

- Générateur de liens au coeur de son territoire.

LES INDICATEURS D'UN SUCCÈS COMMUN

- Affluence moyenne **3000** spectateurs
- Un club affaire avec **250** PARTENAIRES
- **MEILLEUR** public de France
- **3E AFFLUENCE** Européenne
- Communauté de **50 000** followers
- **RSE** des engagements solidaires et porteurs de sens





UNE GRANDE VISIBILITÉ MÉDIAS

TÉLÉVISION

- LNTV, BFM ALSACE, FRANCE 3 ALSACE...

PRESSE

- L'ALSACE/DNA papier et online

AÉROPORT

- AÉROPORT BÂLE-MULHOUSE-FREIBURG

CINÉMA

- CINÉMA CROISIÈRE DE CERNAY

BOWLING

- ÉCRANS AU CRYSTAL BOWLING DE WITTELSHEIM

RADIOS

- FLOR FM, RTL 2, DKL, FRANCE BLEU ALSACE...

PARTENAIRES MÉDIAS

L'ALSACE



MAXIFLASH

jds



PARTENAIRES INSTITUTIONNELS



PARTENAIRES MAJEURS



BASEL MULHOUSE FREIBURG



PARTENAIRES PRINCIPAUX



PARTENAIRES MÉDIAS









ÊTRE PARTENAIRE DU VMA, C'EST :

REJOINDRE L'INSTITUTION DU SPORT FÉMININ EN ALSACE

VIVRE DES SOIRÉES 100% ÉMOTIONS

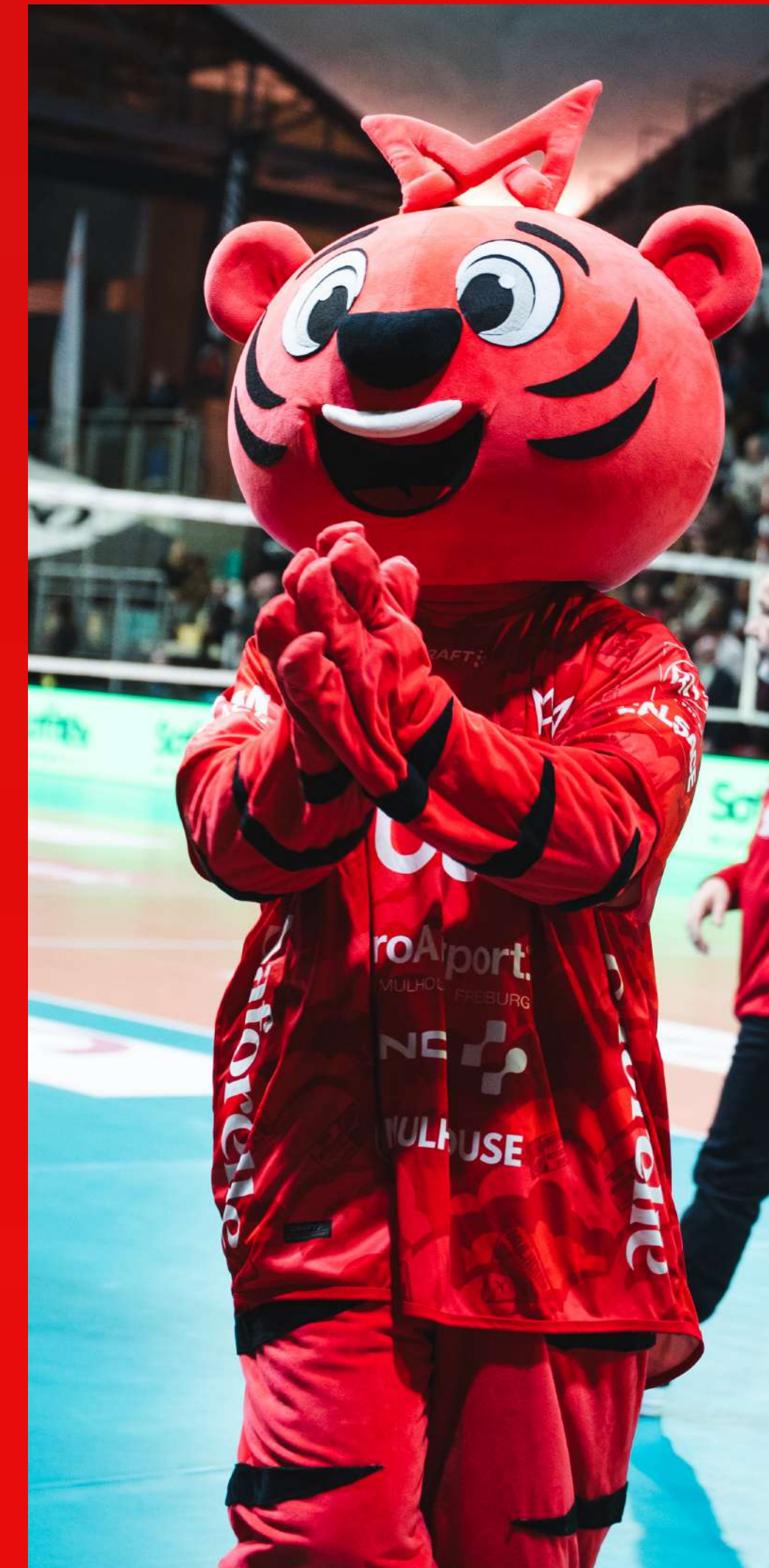
FIDÉLISEZ ET DYNAMISEZ VOS COLLABORATEURS, PROSPECTS, CLIENTS

COMMUNIQUEZ AUPRÈS DU MEILLEUR PUBLIC DE FRANCE

DÉVELOPPEZ VOTRE RÉSEAU AVEC NOTRE CLUB AFFAIRE

Lier son image à une équipe féminine est une opportunité.

- C'est un engagement fort, qui permet de vous démarquer.
- C'est un levier de croissance en lien avec votre stratégie RSE





VOLLEY MULHOUSE
ALSACE

LES OFFRES « HOSPITALITÉ »



BILLETTERIE SAISON 2026/27

- 13 matchs de championnat + matchs de play-off+ coupe d'Europe

PASS CLASSIQUE

209€ TTC

1 place réservée-catégorie 1

PASS VIP

1275€ HT

- Entrée spécifique avec accueil Personnalisé
- Place réservée en tribune VIP
- Accès au cocktail d'après match en présence des joueuses et du staff

PASS LOGES

2030€ HT

Prestations PASS VIP +

- Place de parking
- Place réservée en loge avec housse personnalisée
- Collation tout au long du match
- Remise des stats après chaque set

PASS PREMIUM

- Entrée spécifique avec accueil Personnalisé
- Place de parking
- Place réservée bord de terrain avec housse personnalisée
- Collation avant et après le match
- OU repas de gala lors des matchs de coupe d'Europe
- Trophée MVP des partenaires premiums
- Interviews joueuses et staff du VMA
- Un maillot dédié
- Une présentation d'équipe avec remise des maillots par les partenaires
- Briefing tactique du coach H-50mn
- Conciergerie avec un référent club pour la mise en relation

2550€ HT



PASS REPAS DE GALA

- Place tribune catégorie 1
- Entrée spécifique ou accueil personnalisé
- Cocktail d'avant match + mignardises
- Diner à table : entrée plat dessert
- Interviews joueuses et staff

★ Présence d'une joueuse ou d'un membre du staff à chaque table

1290€ HT

Table de 10 personnes

145€ HT

A l'unité

PASS VIP À L'ANNÉE

- 10 places VIP **665€ HT**
- 20 places VIP **1275€ HT**
- 30 places VIP **1890€ HT**
- 40 places VIP **2495€ HT**
- 50 places VIP **3060€ HT**

LES OFFRES « HOSPITALITÉ » OFFRES ADDITIONNELLES



VOTRE SOIRÉE PREMIUM

- Entrée spécifique avec accueil Personnalisé
- Place de parking
- Place réservée bord de terrain avec housse personnalisée
- Collation avant et après le match sur table privatisée OU repas de gala lors des matchs de coupe d'Europe
- Trophée MVP des partenaires premiums
- Interviews joueuses et staff du VMA
- Briefing tactique du coach H-50mn
- Conciergerie avec un référent club pour la mise en relation

125€ HT

A l'unité

450€ HT

Table de 4

635€ HT

Table de 6





★ LOGE PRÉSIDENTIELLE PARTENAIRE ANNUEL

Une expérience ultra-VIP au cœur de la performance

Le Salon Présidentiel du club est un espace confidentiel et exclusif, situé au sein du Palais des Sports, pensé pour accueillir **7 à 12 invités** dans des conditions d'exception.

Bien plus qu'une loge, il s'agit d'un **outil de relation stratégique**, réservé à un nombre volontairement limité de partenaires

10 matchs à domicile inclus

- 9 matchs de championnat et play-off (dont 3 de gala)
- 1 match de Coupe d'Europe
- Sélection des matchs **en début de saison**
- Priorité absolue sur les autres dates

15 000€ HT

★ LOGE PRÉSIDENTIELLE MATCH UNIQUE



- MATCH CHAMPIONNAT **1500€ HT**
- MATCH DE GALA **2000€ HT**
- MATCH COUPE D'EUROPE **3000€ HT**

★ VMA INSIDE



VOTRE PLACE INSIDE

- Visite des coulisses
- Explication du plan de jeu
- Briefing d'avant match par le coach
- 1 maillot joueuse
- Siège derrière le banc de Mulhouse
- Cocktail d'avant et après-match

180€ HT

Maxi 12pl.

2000€ HT

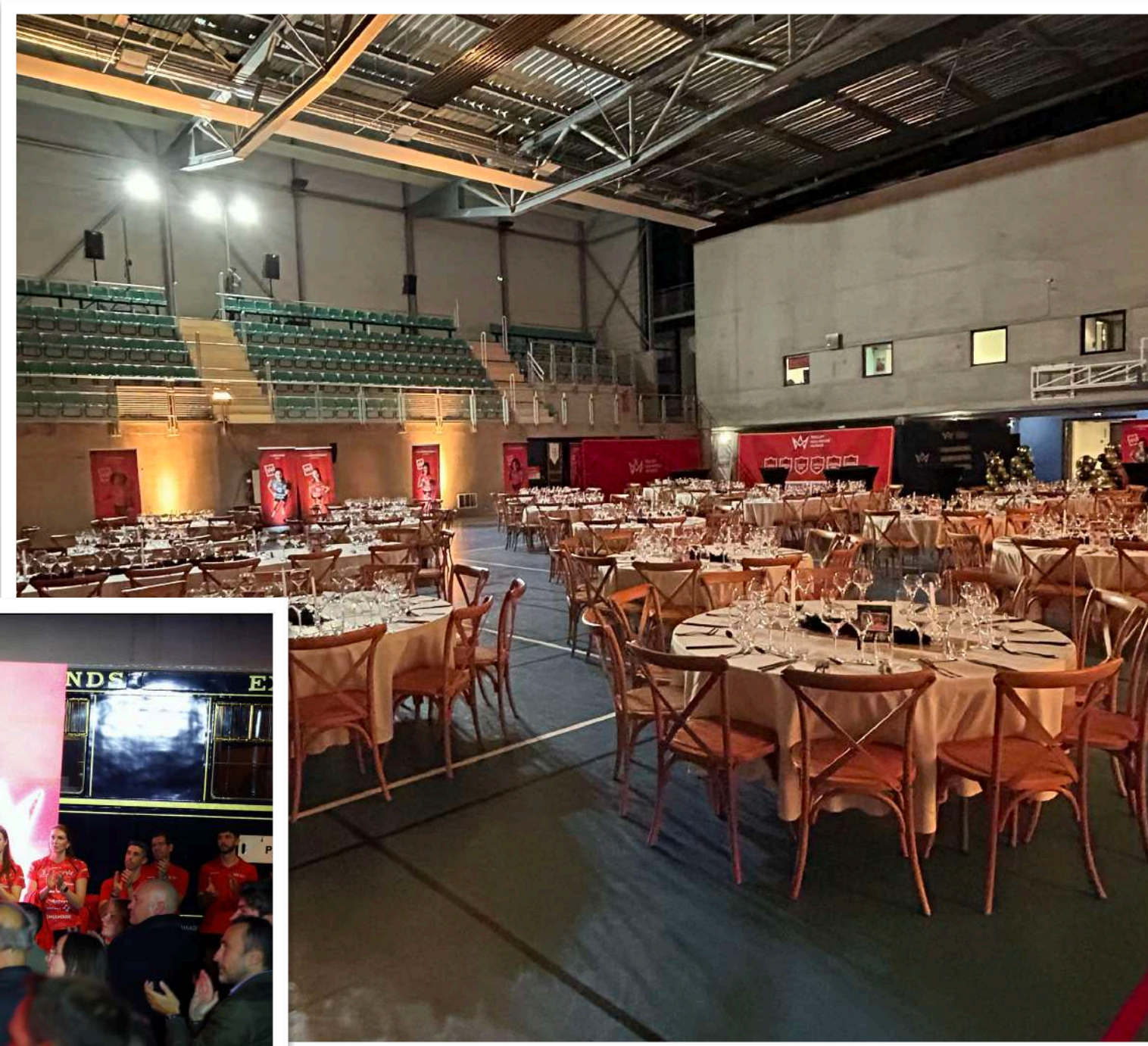
Privatisation des 12

VMA EVENT : votre créateur d'expériences sur-mesure !

VOS SOIRÉES SUR MESURE

Booster votre notoriété grâce à nos formules de soirées pensées spécialement pour vous :

- Séminaire d'entreprise
- Team Building
- Événements corporate
- Anniversaire d'entreprise
- Offres jour de match
- Location d'espaces



Soirée 
INVITATION

Invitez vos clients, prospects, salariés à assister au match dans un espace privilégié (loges ou VIP) et à retrouver les joueuses dans l'espace Partenaires au cocktail d'après-match.

Placement loges (30 personnes max.)
Placement VIP (jusqu'à 50 pers.)



LES OFFRES « PACK »



PACK PARTENAIRE

- ADHÉSION AU CLUB AFFAIRES
15 à 18 évènements
- 2 PLACES VIP
Hors coupe d'Europe et Play-off
- VOTRE LOGO SUR LE SITE WEB

1550€^{HT}

2025 - **Calendrier** - 2026
club affaires

| septembre | février |
|--|---|
| 30/09 PRÉSENTATION ÉQUIPE | 02/02 SPEED MEETING |
| octobre | 12/02 PETIT DÉJEUNER SPORTIF 7H-9H : PETIT DÉJEUNER |
| 14/10 PETIT DÉJEUNER SPORTIF 7H-9H : PETIT DÉJEUNER | mars |
| 28/10 AFTER WORK - EIFFAGE | 05/03 ATELIERS COCKTAILS |
| novembre | 26/03 AFTER WORK - LE PARVIS |
| 12/11 VISITE DE L'EUROAIRPORT ACCUEIL 16H | avril |
| 28/11 LANCEMENT PROJET 2026/2030 | 07/04 PETIT DÉJEUNER SPORTIF 7H - 9H : PETIT DÉJEUNER |
| décembre | 28/04 TOURNOI DES PARTENAIRES |
| 11/12 AFTERWORK DE NOËL | mai |
| janvier | 07/01 PETIT DÉJEUNER - WEHR 8H : PETIT DÉJEUNER / VISITE ATELIERS WEHR + VOEUX NOUVELLE ANNÉE |
| 20/01 INITIATION VOLLEY AVEC LE COACH ANDRÉ SÀ | 28/05 INITIATION GOLF |
| | juin |
| | 11/06 VISITE TRINAPS |

M MENEURS **bpifrance**

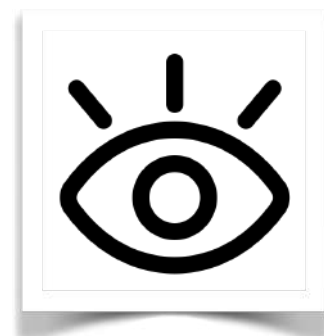


LES OFFRES « PACK »

● **PACK SOIRÉE MATCH COMMERÇANT**

1500€^{HT}

- Distribution de flyers
- Annonce micro
- Coup d'envoi
- Stand ou mise en scène de vos produits
- Jeux concours (lots à faire gagner) avec récupération des données
- 2 places VIP pour le match
- 2 places simples saison régulière
- Sticker ou cadre « Partenaire » à afficher en boutique
- Votre logo sur le site internet VMA avec lien de redirection
- Adhésion au club affaires



TRÈS FORTE VISIBILITÉ SUR UN MATCH

DEVENEZ PARTENAIRE DU VMA

EMBARQUEZ

avec nous



LES OFFRES « VISIBILITÉ BtoB »

NAMING DIFFÉRENTS ESPACES

- Billetterie : encart
- Signalétique des espaces
- Bracelets

ESPACE VIP : 5100€^{HT}/Saison

ESPACE LOGES: 5100€^{HT}/Saison

ESPACE PREMIUM : 7000€^{HT}/Saison

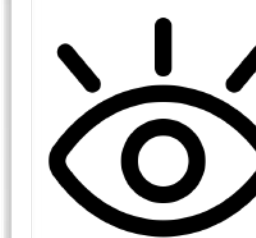
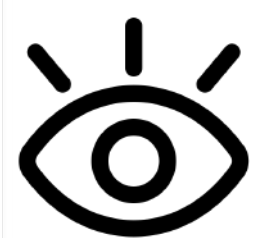
1 place premium comprise

ÉCRANS ESPACES VIP ET PREMIUM

- Minimum 600 personnes
- 4 écrans 86"
- Spots 30"
- Max 12 annonceurs

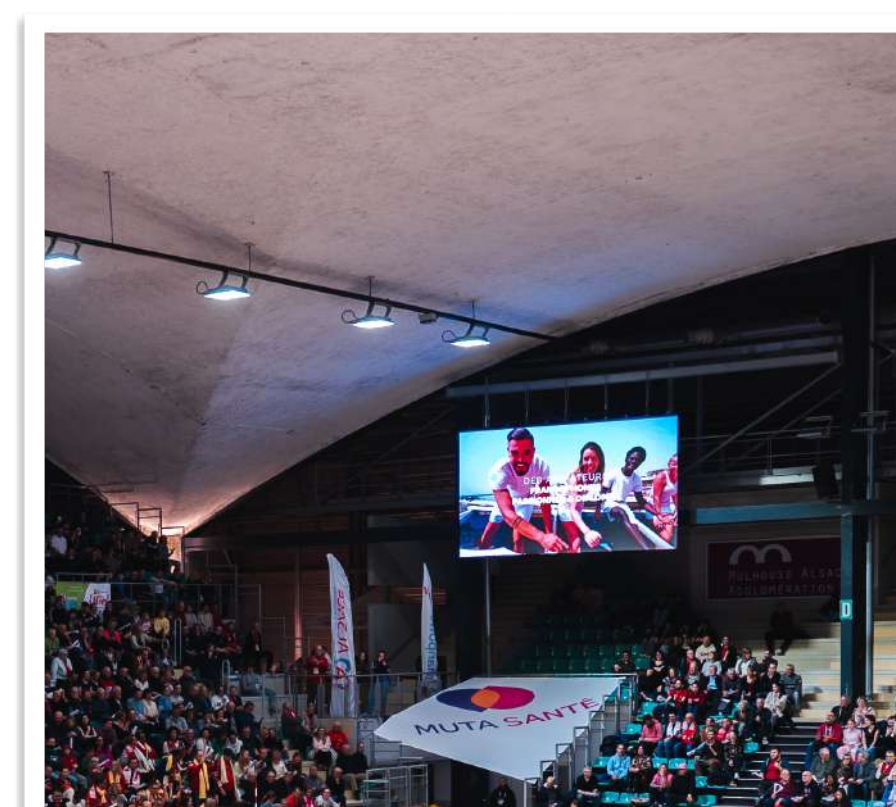
2860€^{HT}/Saison





PANNEAUX LED TOUR DE TERRAIN 64M

ÉCRANS GÉANTS X2



MATCHS DE CHAMPIONNAT (saison complète) + COUPES (hors coupe d'Europe)

- 32m (à la suite ou alternés) - 1 passage/Set* **2 805€ HT**
- 64m (tour de terrain) - 1 passage/Set* **5 610€ HT**
- AceBlock-Challenge - X passages/Set* **2 550€ HT**

MATCHS DE CHAMPIONNAT (saison complète) + COUPES (hors coupe d'Europe)

- 1 passage par Set* _____ **4 080€ HT**
- 2 passages par Set* _____ **7 140€ HT**

MATCH UNIQUE

*1 passage = 15s, fichier à fournir par vos soins - Création possible de vos messages LED par notre partenaire Première Place au tarif préférentiel de 200€HT/message

- 64m (tour de terrain) - Echauffement + 2 passages/Set* **510€ HT** simple
- 64m (tour de terrain) - Echauffement + 2 passages/Set* **765€ HT** gala

MATCH UNIQUE

*1 passage = 30s max, fichier à fournir par vos soins

- Échauffement + 2 passages par Set* _____ **410€ HT** simple
- Échauffement + 2 passages par Set* _____ **610€ HT** gala

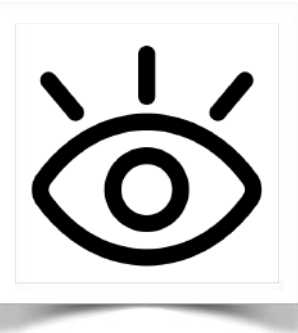
PARTENAIRE VAR

*1 passage de 5" avant chaque vidéo challenge

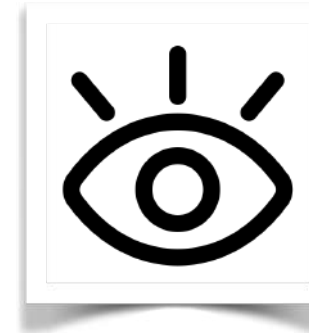
- Saison complète _____ **5 000€ HT**



VOLLEY MULHOUSE
ALSACE



LES OFFRES « VISIBILITÉ - TERRAIN »



CHAISE ARBITRE 8 160€ HT

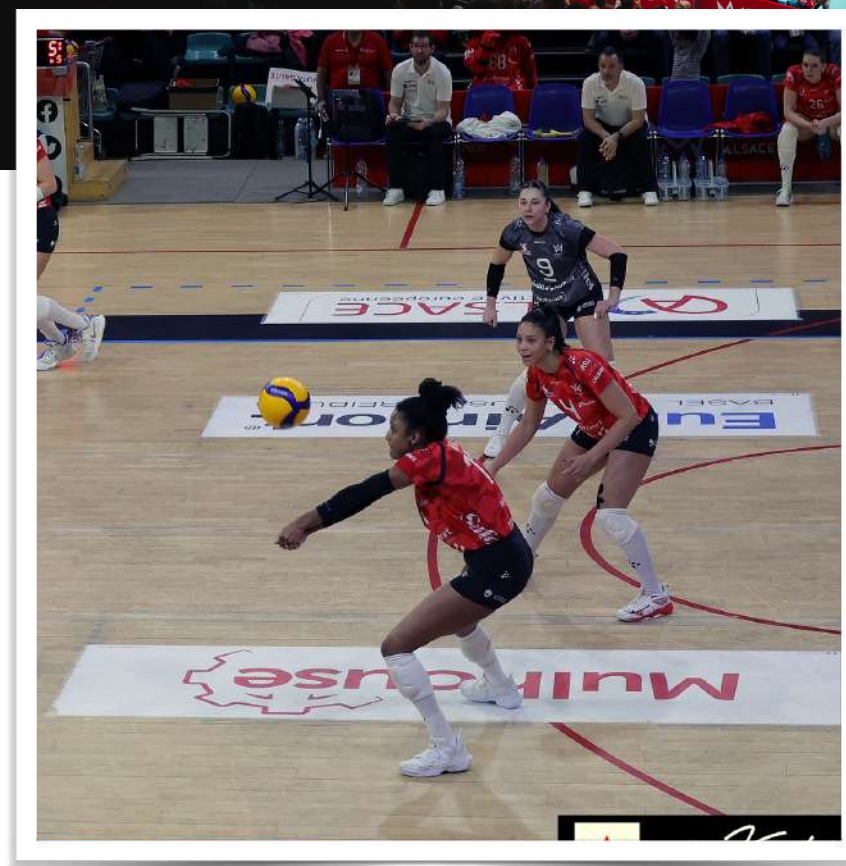


MAILLE DU FILET 8 000€ HT



VOTRE
LOGO ICI

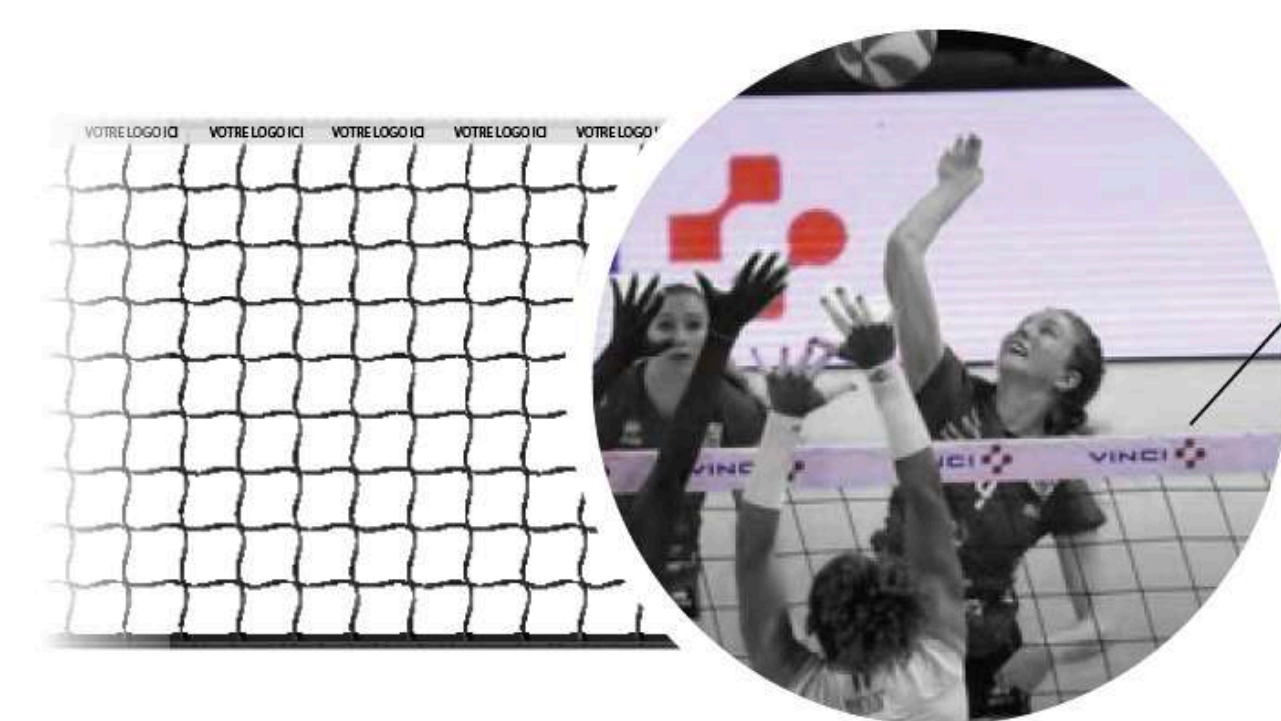
STICKERS TERRAIN



10 200€ HT

• 3X1 m - Disponibilité 12

BANDE DU FILET 12 000€ HT



VOTRE
LOGO ICI

TABLE DE MARQUE 5 100€ HT

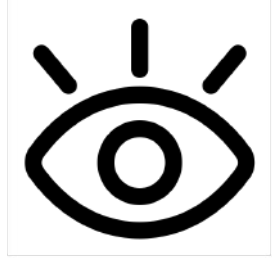


BANC DE TOUCHE

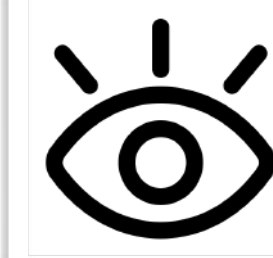


• Toblerone **1 750€ HT**

• Extérieur **3 500€ HT**



LES OFFRES « VISIBILITÉ PALAIS »



VOLLEY MULHOUSE
ALSACE

CORNER TISSU



12 240€ HT

BÂCHE TRIBUNE 3X1M



5 100€ HT

ÉCRANS NUMÉRIQUES



3 570€ HT • 4 écrans - Logo 20s

ORIFLAMME



- Hauteur 4m
- Disponibilité 8
- 4 terrain
- 4 tribunes

3 060€ HT

BALLON DU MATCH



4 080€ HT

Hors voiture

- Voiture téléguidée qui apporte le ballon

BONGO CLAPS



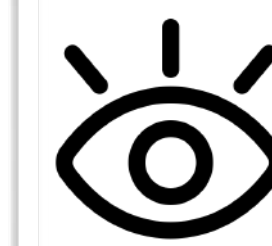
1 020€ HT

Par match
(hors frais de fab.)



LES OFFRES « VISIBILITÉ PALAIS »

VISIBILITÉ GRAND PUBLIC



NAMING TRIBUNE

- Grande tribune
10 000€ HT/saison
- Petite tribune
5 000€ HT/saison

NAMING BUVETTE

- Principale + Eco-cup
5100€ HT/saison
- 2 annexes + Eco-cup
3100€ HT/saison

PHOTO MVP

- Hors 20 cadeaux à l'année
3570€ HT/saison

NEW

SPOTS AUDIO (temps mort)

- -6 passages minimum de 15"
- 3 900€ HT/saison complète**
(hors CEV)

ÉCO-CUP

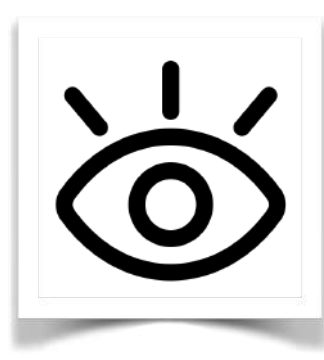
- 1 partenaire / 1 joueuse
- 1000 : 1130€ HT** (100 éco-cup offerts)
- 500 : 670€ HT** (50 éco-cup offerts)
- 250 : 460€ HT** (25 éco-cup offerts)

STAND COURSIVES

(Hors boissons et nourriture)

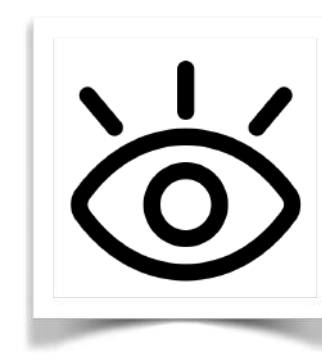
- Visibilité ou vente
255€ HT/MATCH





LES OFFRES « VISIBILITÉ PALAIS »

VISIBILITÉ GRAND PUBLIC



ROLL UP

1 530€ HT



BACHES JOEUSES ET STAFF

3 060€ HT



ROLL UP GÉANT

3 060€ HT



POLOS ORGANISATION

1 500€ HT

Hors frais de fabrication



TENUES RAMASSEUR DE BALLE

2 000€ HT

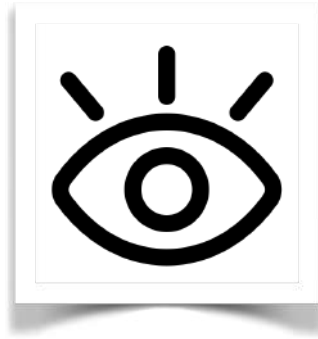


TOUR DE COU

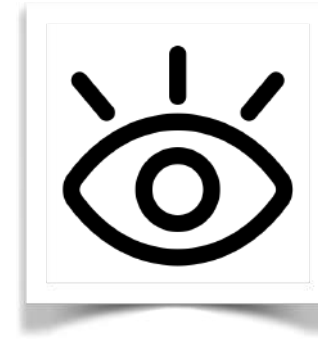
1 000€ HT

Hors frais de fabrication





LES OFFRES « VISIBILITÉ - TEXTILE »



ENGAGEMENT PARTENARIAT

**MAILLOT DE MATCH
CHAMPIONNAT
DOMICILE & EXTÉRIEUR**

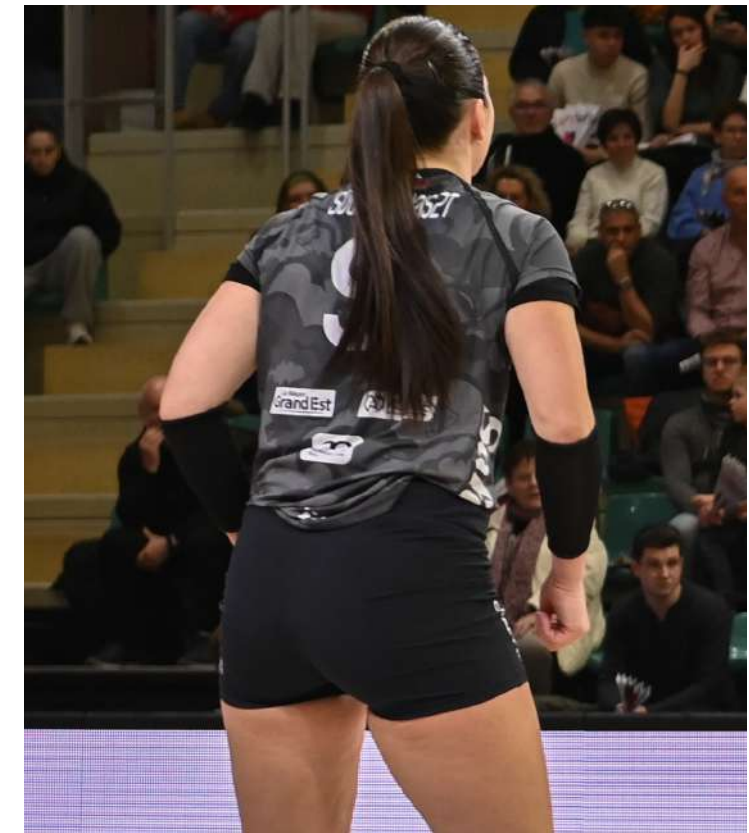
Maillot coeur, abdomen, dos...



EXCLUSIVITÉ MAILLOT LIBÉRO

**MAILLOT DE MATCH
CHAMPIONNAT
DOMICILE & EXTÉRIEUR**

3 annonceurs maximum



**SHORT DE MATCH
CHAMPIONNAT**

Short jambe, arrière



**SHORT DE MATCH
CHAMPIONNAT**

1 annonceur maximum





VISUELS ANNONCES ET RÉSULTATS SUR LES RÉSEAUX SOCIAUX

Votre logo sur toutes les publications

ANNONCE SCORES



5 100€^{HT} /Saison

ANNONCE 6 DE BASE



990€^{HT} /Saison

PHOTO DE LA VICTOIRE



1 950€^{HT} /Saison

VIDÉO. ANNONCE DE MATCH

5 100€^{HT} /Saison

LES AUTRES VIDÉOS POSSIBLES

Votre logo ou spot publicitaire à la fin de de ces vidéos

- **VIDÉO INTERVIEW JOUEUSE**
3 060€^{HT}/SAISON
- **VIDÉO BALLE DE MATCH ET CLAPPING**
3 060€^{HT}/SAISON
- **VIDÉO JOUEUSE ET STAFF**
Minimum 30 interviews
5 100€^{HT}
- **VIDÉO MILHUSA (la mascotte)**
Minimum 12 vidéos
2 040€^{HT}



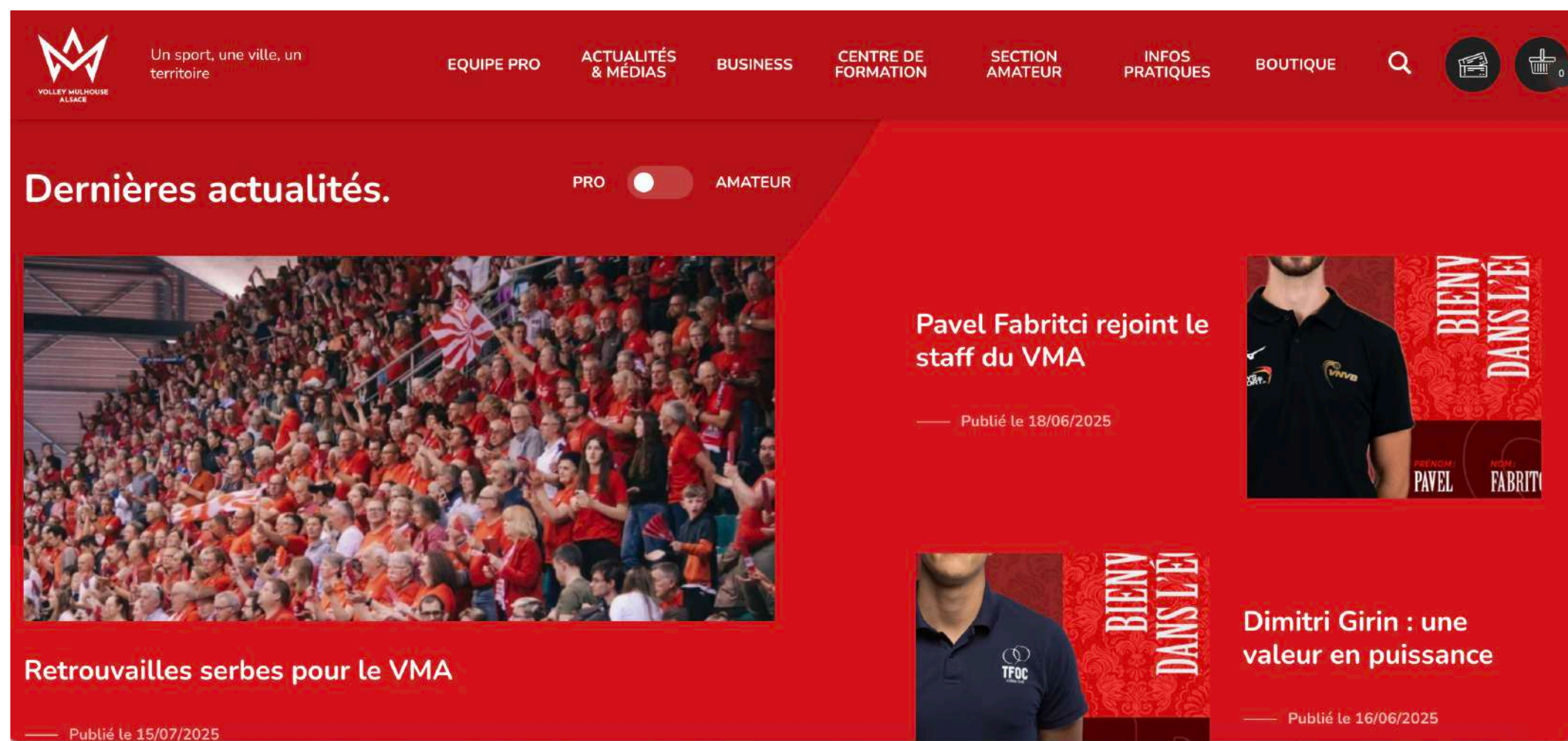


LES OFFRES « NUMÉRIQUES »



LE SITE INTERNET

- 35 000 UTILISATEURS
- 20 000 SESSIONS/MOIS



<https://www.volleymulhousealsace.fr>

BANNIÈRE NUMÉRIQUE

- Fixe ou Dynamique

255€^{HT} /Mois



POP-UP 560€^{HT}/Mois

- Annonce de match à domicile ou autres événements

Spot Pub coeur de page
700€^{HT}/Mois



NEWSLETTER

- Bandeau partenaire

1020€^{HT}/saison

